

# 売地

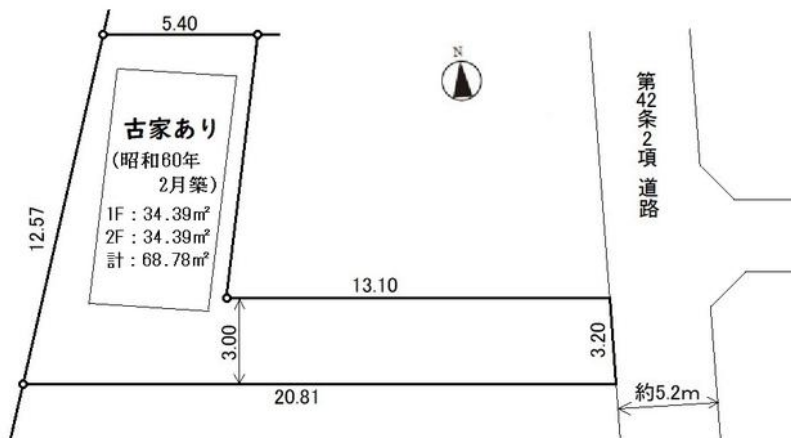
## 八王子駅

現況渡し

土地面積  
公簿 117.36㎡

現況  
建物有

引渡し時期  
相談



建築条件無売地！  
お好きなハウスメーカーにて建築可！！  
(ご希望によりハウスメーカー等ご紹介致します！)

チェックポイント！

セットバック済(3.54m),都市ガス,電気,上水道,下水道

物件種目	売地		
最適用途	住宅用地		
最寄駅	八王子		
土地面積	公簿 117.36㎡	私道面積 (共有持分)	なし
価格	690万円	3.3㎡単価	@19.44万円

物件所在地	東京都八王子市犬目町 1040		
交通	J R 中央本線 八王子 バス25分 バス停 桜株 徒歩12分		
土地権利	所有権	地目	宅地
都市計画	市街化区域	用途地域	1種低層
建ぺい率	40%	容積率	80%
他の法令上の制限			
地勢	平坦		
建築条件			
現況	建物有		
引渡し(時期)方法	相談 / 現況渡し		
開発許可等番号			
接道状況(角地・間口)	南東5.2m 公道		
設備	都市ガス,電気,上水道,下水道		
備考	東京ガスは前面あり、宅内引き込みはなし 都市計画道路の計画あり、北側に一部かかる部分あり 利用駅1：J R 中央本線 八王子 徒歩32分 バス停 犬目 徒歩10分 利用駅2：J R 五日市線 武蔵五日市 徒歩25分 バス停 桜株 徒歩12分		

この図面は物件情報の一部を抜粋して掲載しております。(現況優先)  
付帯条件や別途料金等が発生する場合がありますのでご確認ください。

at home

infosheet 物件番号 69677083071

東京都知事免許(8)第51393号 〒192-0051 東京都八王子市元本郷町4丁目17-3

## 株式会社大恵ハウジング

TEL: 042-625-5159 FAX: 042-625-6024 定休日: 水曜日

■取引態様: 専任媒介