

# 新築売戸建住宅

## 八王子駅

八王子市中野町 3棟現場

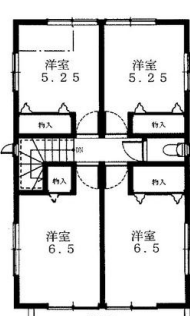
間取り  
4LDK

建物面積  
97.70㎡

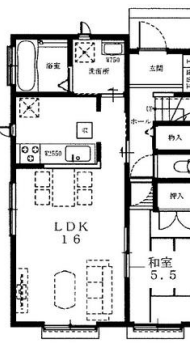
築年月  
2018年06月



2号棟



3号棟



号棟	敷地面積	建物面積		
		一階	二階	合計
1	約 146.52 ㎡	56.31 ㎡	43.47 ㎡	99.78 ㎡
	約 44.32 坪	17.03 坪	13.14 坪	30.17 坪
2	約 150.11 ㎡	48.02 ㎡	49.68 ㎡	97.70 ㎡
	約 45.40 坪	14.52 坪	15.02 坪	29.54 坪
3	約 149.54 ㎡	52.79 ㎡	44.92 ㎡	97.71 ㎡
	約 45.23 坪	15.96 坪	13.58 坪	29.54 坪

新築

キャンペーン開催中！網戸+カーテンレールプレゼント！  
全棟土地40坪以上！  
2,780~3,180万円！！

チェックポイント！

設計住宅性能評価書,建設住宅性能評価書,バス1坪以上,追焚機能,トイレ2ヶ所,温水洗浄便座,シャワー付洗面化粧台,3口以上コンロ,浄水器,全居室収納,床下収納,都市ガス,電気,上水道,下水道,火災警報器(報知機),庭,駐車場2台分

物件種目	新築売戸建住宅
最寄駅	八王子
間取タイプ	4LDK
価格	2,780万円

物件所在地	東京都八王子市中野町 3006		
交通	J R中央本線 八王子 バス21分 バス停 新清水橋 徒歩2分		
土地面積	実測 146.52㎡	私道面積(共有持分)	なし
建物	構造・規模	木造 2階建	
	面積	97.70㎡	
間取内訳			
土地権利	所有権	地目	宅地
都市計画	市街化区域	用途地域	1種低層
建ぺい率	40%	容積率	80%
築年月	2018年06月	駐車場	
現況	完成済	引渡日	即時
建築確認番号	HPA-18-01868-1~HPA-18-01870-1		
接道状況(角地・間口)	北東4.5m 公道		
設備	バス1坪以上,追焚機能,トイレ2ヶ所,温水洗浄便座,シャワー付洗面化粧台,3口以上コンロ,浄水器,全居室収納,床下収納,都市ガス,電気,上水道,下水道,火災警報器(報知機),庭,駐車場2台分		
備考	地勢:平坦 利用駅1:J R中央本線 西八王子 バス15分 バス 東橋原 徒歩7分 利用駅2:京王線 京王八王子 バス23分 バス停 新清水橋 徒歩2分		

この図面は物件情報の一部を抜粋して掲載しております。(現況優先)  
付帯条件や別途料金等が発生する場合がありますのでご確認ください。

at home

infosheet 物件番号 69653540069

東京都知事免許(8)第51393号 〒192-0051 東京都八王子市元本郷町4丁目17-3

# 株式会社大恵ハウジング

TEL: 042-625-5159 FAX: 042-625-6024 定休日: 水曜日

■取引態様: 媒介