

売地

八王子駅

更地渡し

土地面積
実測 195.79㎡

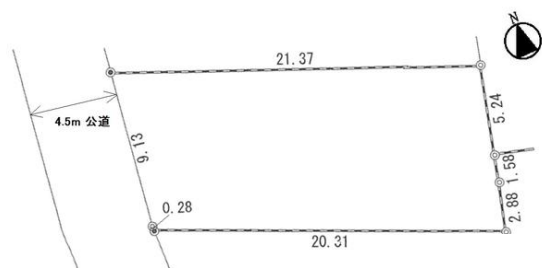
現況
更地

引渡し
即時

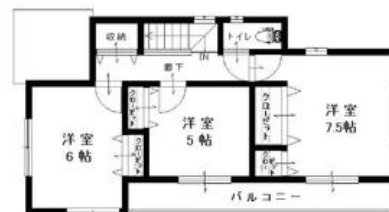
限定1区画 59坪以上！
オススメ参考間取図あり！！

チェックポイント！

整形地,都市ガス,電気,上水道,下水道



1階平面図



2階平面図

1階床面積	57.13 ㎡	(17.28坪)
2階床面積	43.88 ㎡	(13.27坪)
延べ面積	101.01 ㎡	(30.55坪)

物件種目	売地		
最適用途	住宅用地		
最寄駅	八王子		
土地面積	実測 195.79㎡	私道面積 (共有持分)	
価格	1,490万円	3.3㎡ 単価	@25.16万円

物件所在地	東京都八王子市榑原町 751		
交通	J R 中央本線 八王子 バス22分 バス停 川口やまゆり館 徒歩6分		
土地権利	所有権	地目	宅地
都市計画	市街化区域	用途地域	1種低層
建ぺい率	40%	容積率	80%
他の法令上の制限			
地勢	平坦		
引渡条件	更地渡し		
現況	更地	引渡日	即時
開発許可番号			
接道状況 (角地・間口)	西4.5m		
設備	都市ガス,電気,上水道,下水道		
備考	利用駅1: J R 中央本線 西八王子 バス17分 バス停 榑原町 徒歩13分 利用駅2: J R 五日市線 武蔵五日市 バス26分 バス停 川口やまゆり館 徒歩6分		

この図面は物件情報の一部を抜粋して掲載しております。(現況優先)
付帯条件や別途料金等が発生する場合がありますのでご確認ください。

at home

infosheet 物件番号 69643886012

東京都知事免許(8)第51393号 〒192-0051 東京都八王子市元本郷町4丁目17-3

株式会社大恵ハウジング

TEL: 042-625-5159 FAX: 042-625-6024 定休日: 水曜日

■取引態様: 専任媒介