

新築売戸建住宅

八王子駅

檜原町 新築戸建 2棟現場

間取り
4LDK

建物面積
99.36㎡

築年月
2018年08月

新築

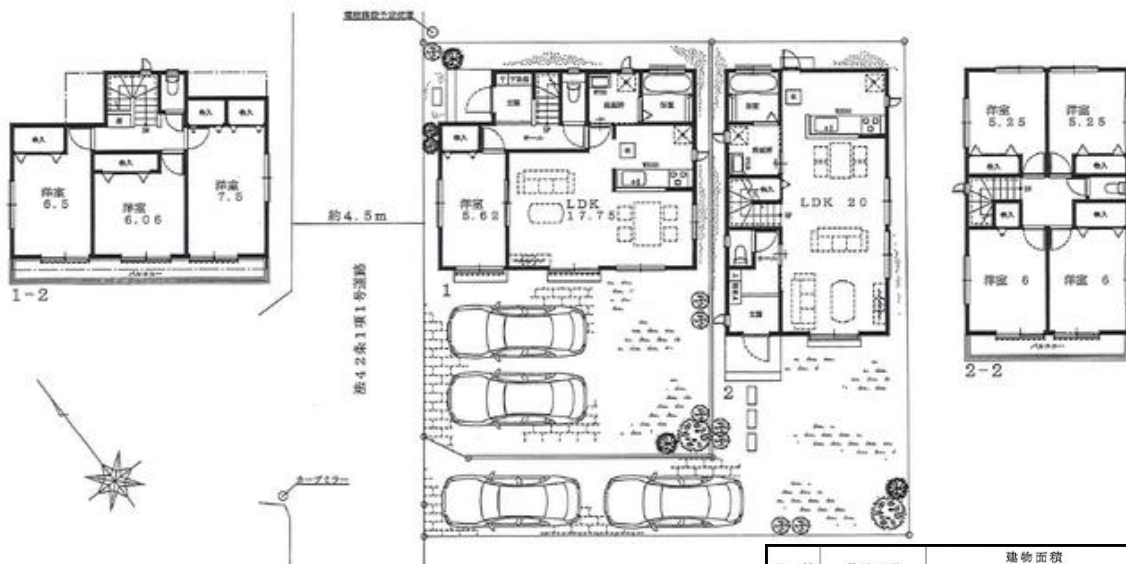
土地4.2坪以上！

1号棟：全室南向き・バルコニー3部屋に面する！

2号棟LDK20帖・リビングイン階段・勝手口あり！

チェックポイント！

整形地,設計住宅性能評価書,建設住宅性能評価書,バス1坪以上,追焚機能,トイレ2ヶ所,温水洗浄便座,シャワー付洗面化粧台,3口以上コンロ,浄水器,全居室収納,床下収納,都市ガス,電気,上水道,下水道,モニタ付インターホン,火災警報器(報知機),庭,駐車場2台分



号棟	敷地面積	建物面積			価格(万円)
		一階	二階	合計	
1	約 140.07 ㎡	55.68 ㎡	46.78 ㎡	102.46 ㎡	2,780 万円
	約 42.37 坪	16.84 坪	14.15 坪	30.99 坪	
2	約 139.94 ㎡	49.68 ㎡	49.68 ㎡	99.36 ㎡	2,580 万円
	約 42.33 坪	15.02 坪	15.02 坪	30.04 坪	

物件種目	新築売戸建住宅		
最寄駅	八王子		
間取タイプ	4LDK		
価格	2,580万円		

物件所在地	東京都八王子市檜原町 1481		
交通	J R中央本線 八王子 バス23分 バス停 唐松 停歩2分		
土地面積	実測 139.94㎡	私道面積(共有持分)	なし
建物	構造・規模	木造 2階建	
	面積	99.36㎡	
間取内訳			
土地権利	所有権	地目	宅地
都市計画	市街化区域	用途地域	準工業
建ぺい率	60%	容積率	200%
築年月	2018年08月	駐車場	
現況	建築中	引渡日	相談
建築確認番号	HPA-18-03790-1・HPA-18-03791-1		
接道状況(角地・間口)	西4.5m 公道		
設備	バス1坪以上,追焚機能,トイレ2ヶ所,温水洗浄便座,シャワー付洗面化粧台,3口以上コンロ,浄水器,全居室収納,床下収納,都市ガス,電気,上水道,下水道,モニタ付インターホン,火災警報器(報知機),庭,駐車場2台分		
備考	利用駅1: J R中央本線 西八王子 バス18分 バス停 檜原町 停歩9分 利用駅2: J R五日市線 武蔵五日市 バス27分 バス停 唐松 停歩2分		

この図面は物件情報の一部を抜粋して掲載しております。(現況優先)
付帯条件や別途料金等が発生する場合がありますのでご確認ください。

at home

infosheet 物件番号 69653935070

東京都知事免許(8)第51393号 〒192-0051 東京都八王子市元本郷町4丁目17-3

株式会社大恵ハウジング

TEL: 042-625-5159 FAX: 042-625-6024 定休日: 水曜日

■取引態様: 媒介