

新築売戸建住宅

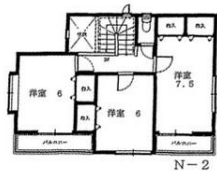
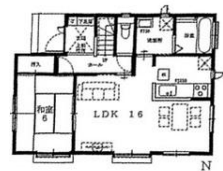
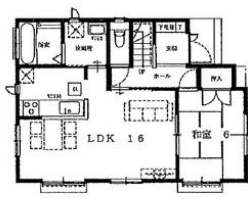
八王子駅

開発現場 全14棟 八王子市檜原町

間取り
4LDK

建物面積
99.36㎡

築年月
2018年02月



新築

選べる全14棟！！ 4LDK～5LDK

チェックポイント！

主要採光面：南向き,区画整理地内,整形地,設計住宅性能評価書,建設住宅性能評価書,フラット35S適合証明書,バス1坪以上,追焚機能,トイレ2ヶ所,温水洗浄便座,シャワー付洗面化粧台,3口以上コンロ,カウンターキッチン,浄水器,全居室収納,床下収納,都市ガス,電気,上水道,下水道,モニタ付インターホン,火災警報器(報知機),庭,駐車場2台分



物件種目	新築売戸建住宅
最寄駅	八王子
間取りタイプ	4LDK
価格	2,480万円

物件所在地	東京都八王子市檜原町 867		
交通	J R中央本線 八王子 バス20分 バス停 檜原町 徒歩5分		
土地面積	実測 135.22㎡	私道面積 (共有持分)	390.38㎡ (1/14)
建物	構造・規模	木造 2階建	
	面積	99.36㎡	
間取内訳			
土地権利	所有権	地目	畑
都市計画	市街化区域	用途地域	1種低層
建ぺい率	40%	容積率	80%
築年月	2018年02月	駐車場	
現況	建築中	引渡日	2018年2月下旬予定
建築確認番号	HPA-17-07338-1 他		
接道状況 (角地・間口)	南4.9m 公道 東4.1m 公道 西5.0m 私道		
設備	バス1坪以上,追焚機能,トイレ2ヶ所,温水洗浄便座,シャワー付洗面化粧台,3口以上コンロ,カウンターキッチン,浄水器,全居室収納,床下収納,都市ガス,電気,上水道,下水道,モニタ付インターホン,火災警報器(報知機),庭,駐車場2台分		
備考	開発現場より南側約4.95m公道・開発現場より東側約4.16m公道・開発内約5m私道 地勢:平坦 利用駅1: J R中央本線 西八王子 バス18分 バス停 檜原町 徒歩5分		

この図面は物件情報の一部を抜粋して掲載しております。(現況優先)
付帯条件や別途料金等が発生する場合がありますのでご確認ください。

at home

infosheet 物件番号 69641440093

東京都知事免許(8)第51393号 〒192-0051 東京都八王子市元本郷町4丁目17-3

株式会社大恵ハウジング

TEL: 042-625-5159 FAX: 042-625-6024 定休日: 水曜日

■取引態様: 専任媒介