

土地 6.5坪以上！
4LDK+Sに広々バルコニー！！
パントリーやWICもあり！！

間取り **4SLDK**

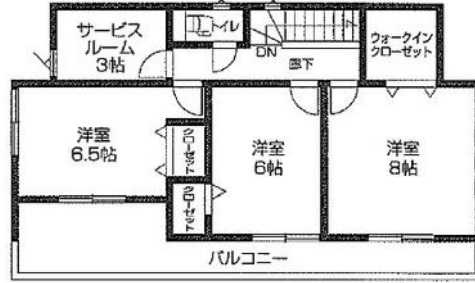
建物面積 **112.61㎡**

築年月 **2017年08月**

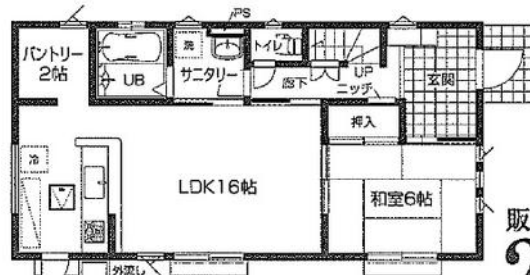


4LDK + WIC + サービスルーム

- 敷地面積 / 218.94㎡ (66.22坪)
- 建物面積 / 112.61㎡ (34.06坪)
- 建築確認番号 /
TKK確済16-968号
平成29年4月5日



2F 52.99㎡ (16.02坪)



1F 59.62㎡ (18.03坪)

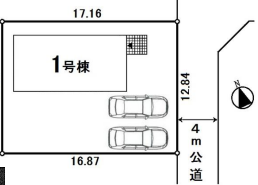
販売価格
2,880 (税込) 万円

この図面は物件情報の一部を抜粋して掲載しております。(現況優先)
付帯条件や別途料金等が発生する場合がありますのでご確認ください。

住宅性能表示制度 第三者機関の評価員が性能をチェックするので安心

タクトホームの家は
4項目において最高等級を取得予定

- 耐震等級3級
- 省エネ等級3級
- 新築の認定
- 第三者機関の評価員が性能をチェックするので安心
- 第三者機関の評価員が性能をチェックするので安心
- 第三者機関の評価員が性能をチェックするので安心
- 第三者機関の評価員が性能をチェックするので安心



新築売戸建住宅

チェックポイント！

- 新築 ●主要採光面：南向き ●整形地 ●閑静な住宅街 ●バス1坪以上 ●追焚機能 ●トイレ2ヶ所 ●温水洗浄便座 ●シャワー付洗面化粧台 ●3口以上コンロ ●全居室収納 ●ウォークインクローゼット ●床下収納 ●都市ガス ●電気 ●上水道 ●下水道 ●モニター付インターホン ●火災警報器 (報知機) ●庭10坪以上 ●駐車場3台分

最寄駅	八王子駅
間取タイプ	4SLDK
価格	2,880万円

物件所在地	東京都八王子市川口町 土地 6.5坪以上 八王子市川口町限定 1棟		
交通	JR中央本線 八王子 バス26分 バス停 新川口 徒歩7分		
土地面積	実測 218.94㎡	私道面積 (共有持分)	なし
	構造・規模	木造 2階建	
建物	面積	112.61㎡	
	間取内訳		
土地権利	所有権	地目	宅地
都市計画	市街化区域	用途地域	1種低層
建ぺい率	40%	容積率	80%
築年月	2017年08月	駐車場	
現況	建築中	引渡日	相談
建築確認番号	HTK-16-968		
接道状況 (角地・間口)	東4.0m 公道		
設備	バス1坪以上,追焚機能,トイレ2ヶ所,温水洗浄便座,シャワー付洗面化粧台,3口以上コンロ,全居室収納,ウォークインクローゼット,床下収納,都市ガス,電気,上水道,下水道,モニター付インターホン,火災警報器 (報知機),庭10坪以上,駐車場3台分		
備考	埋蔵文化指定区域内 地勢：平坦 利用駅1：JR五日市線 武蔵五日市 バス22分 バス停 新川口 徒歩7分 利用駅2：JR中央本線 西八王子 バス60分 バス停 はちバス「北の根東」 徒歩2分		

株式会社大恵ハウジング

東京都知事免許 (8) 第51393号 〒192-0051 東京都八王子市元本郷町4丁目17-3

☎ 042-625-5159 fax 042-625-6024 定休日：水曜日

■取引態様：専任媒介