

最終1棟！！
全20区画・全棟 エネファーム・
床暖房・ロフト・ミストサウナ付き

間取り **4LDK**

建物面積 **113.03㎡**

築年月 **2017年01月**

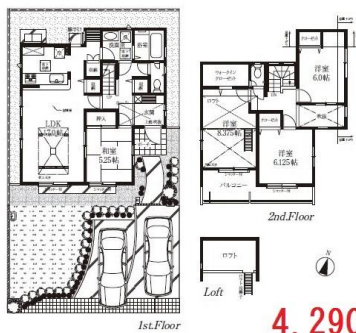
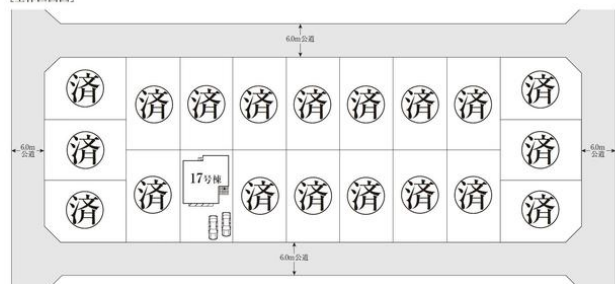


17号棟

4LDK

○カーブス2台 ○玄関上部吹抜 ○1Fホール収納
○和室2W.A.Y. ○洗面所2W.A.Y. ○キッチン裏収納 ○リビング収納
○ウォークインクローゼット ○ロフト ○床暖房
■敷地面積/166.64㎡(50.40坪) ■建物面積/113.03㎡(34.19坪)

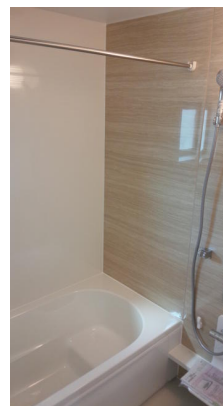
〔全体区画図〕



4,290

販売価格 ~~4,620~~ 万円

(建築確認番号/第H28SHC117476号)



新築売戸建住宅

チェックポイント！

- 新築 ●主要採光面：南向き ●2面採光 ●24時間換気システム ●吹抜 ●整形地 ●閑静な住宅街 ●設計住宅性能評価書 ●建設住宅性能評価書 ●フラット35 S適合証明書 ●バス1坪以上 ●追焚機能 ●浴室暖房 ●浴室乾燥機 ●トイレ2ヶ所 ●温水洗浄便座 ●シャワー付洗面化粧台 ●3口以上コンロ ●カウンターキッチン ●全居室収納 ●クローゼット ●床下収納 ●都市ガス ●上水道 ●下水道 ●床暖房 ●モニタ付インターホン ●火災警報器 (報知機) ●庭 ●駐車場 2台分

この図面は物件情報の一部を抜粋して掲載しております。(現況優先)
付帯条件や別途料金等が発生する場合がありますのでご確認ください。

最寄駅	八王子みなみ野駅
間取タイプ	4LDK
価格	4,290万円

物件所在地	東京都八王子市七国4丁目		
交通	J R 横浜線 八王子みなみ野 徒歩25分		
土地面積	実測 166.64㎡	私道面積 (共有持分)	なし
	構造・規模	木造 2階建	
建物	面積	113.03㎡	
	間取内訳		
土地権利	所有権	地目	宅地
都市計画	市街化区域	用途地域	1種低層
建ぺい率	50%	容積率	100%
築年月	2017年01月	駐車場	
現況	完成済	引渡日	相談
建築確認番号	第H28SHC117480号		
接道状況 (角地・間口)	角地：2方道路 南6.0m 公道 西6.0m 公道		
設備	バス1坪以上,追焚機能,浴室暖房,浴室乾燥機,トイレ2ヶ所,温水洗浄便座,シャワー付洗面化粧台,3口以上コンロ,カウンターキッチン,全居室収納,クローゼット,床下収納,都市ガス,上水道,下水道,床暖房,モニタ付インターホン,火災警報器 (報知機),庭,駐車場 2台分		
備考	地勢：平坦 利用駅1：京王高尾線 めじろ台 徒歩39分 利用駅2：J R 中央本線 八王子 バス17分 バス停 大船 徒歩9分		

株式会社大恵ハウジング

東京都知事免許 (8) 第51393号 〒192-0051 東京都八王子市元本郷町4丁目17-3

☎ 042-625-5159 fax 042-625-6024 定休日：水曜日

■取引態様：一般媒介