

売地

多摩動物公園駅

更地渡し

土地面積
公簿 188.80㎡

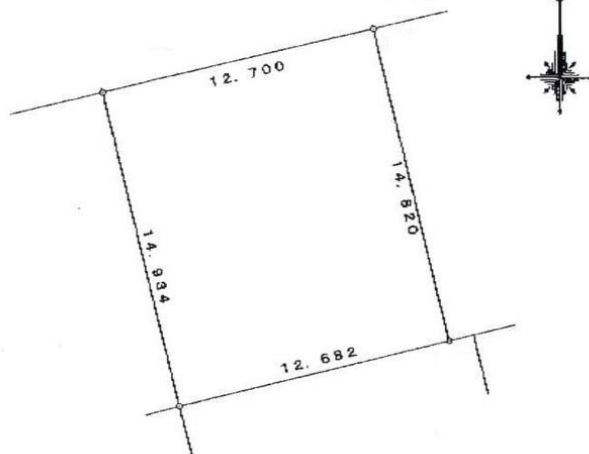
現況
更地

引渡し
相談

土地 57.12坪
条件無売地

チェックポイント！

都市ガス 電気 上水道 下水道



物件種目	売地		
最適用途	住宅用地		
最寄駅	多摩動物公園		
土地面積	公簿 188.80㎡	私道面積 (共有持分)	なし
価格	1,999万円	3.3㎡ 単価	@35.01万円

物件所在地	東京都日野市程久保3丁目		
交通	京王線 多摩動物公園 徒歩8分		
土地権利	所有権	地目	宅地
都市計画	市街化区域	用途地域	1種低層
建ぺい率	40%	容積率	80%
他の法令上の制限			
地勢	高台		
引渡条件	更地渡し		
現況	更地	引渡日	相談
開発許可番号			
接道状況 (角地・間口)	北西4.0m		
設備	都市ガス 電気 上水道 下水道		
備考	利用駅1：多摩モノレール 多摩動物公園 徒歩12分 利用駅2：京王線 高幡不動 徒歩27分		

この図面は物件情報の一部を抜粋して掲載しております。(現況優先)
付帯条件や別途料金等が発生する場合がありますのでご確認ください。

at home

infosheet 物件番号 69621226001

東京都知事免許(8)第51393号 〒192-0051 東京都八王子市元本郷町4丁目17-3

株式会社大恵ハウジング

TEL: 042-625-5159 FAX: 042-625-6024 定休日: 水曜日

■取引態様：一般媒介