

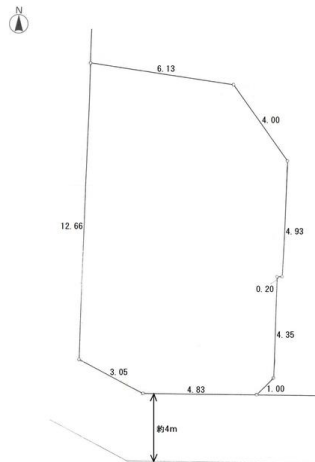
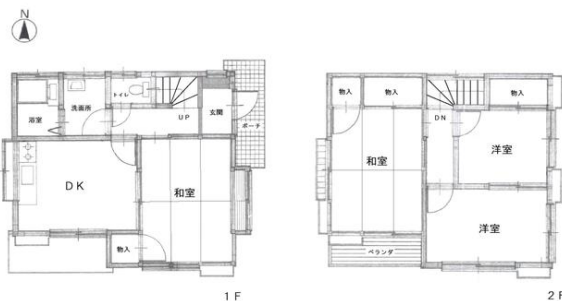
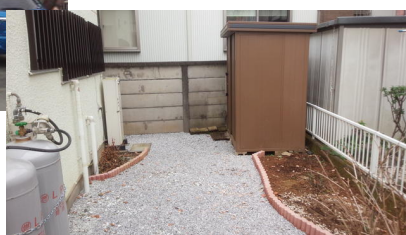
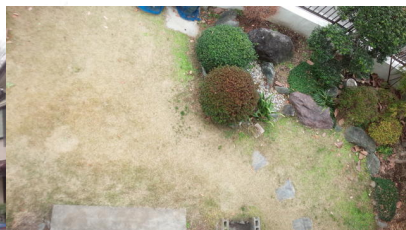
売戸建住宅

八王子駅

間取り
4DK

建物面積
64.46㎡

築年月
1980年11月



チェックポイント！

主要採光面：南向き 日当たり良好 前面棟無 プロパンガス 電気 上水道 下水道 庭

物件種目	売戸建住宅
最寄駅	八王子
間取りタイプ	4DK
価格	680万円

物件所在地	東京都八王子市川口町		
交通	J R中央本線 八王子 バス27分 バス停 榎木 徒歩6分		
土地面積	公簿 106.41㎡	私道面積 (共有持分)	なし
建物	構造・規模	木造 2階建	
	面積	64.46㎡	
間取内訳			
土地権利	所有権	地目	宅地
都市計画	市街化区域	用途地域	1種低層
建ぺい率	40%	容積率	80%
築年月	1980年11月	駐車場	
現況	空家	引渡日	即時
建築確認番号			
接道状況 (角地・間口)	南4.0m		
設備	プロパンガス 電気 上水道 下水道 庭		
備考	地勢：平坦 利用駅1：J R五日市線 武蔵五日市 バス21分 バス停 榎木 徒歩6分 利用駅2：京王線 京王八王子 バス29分 バス停 榎木 徒歩6分		

この図面は物件情報の一部を抜粋して掲載しております。（現況優先）
付帯条件や別途料金等が発生する場合がありますのでご確認ください。

at home

infosheet 物件番号 69619775076

東京都知事免許（8）第51393号 〒192-0051 東京都八王子市元本郷町4丁目17-3

株式会社大恵ハウジング

TEL：042-625-5159 FAX：042-625-6024 定休日：水曜日

■取引態様：専任媒介