

売マンション

西八王子駅

504

間取り
3LDK

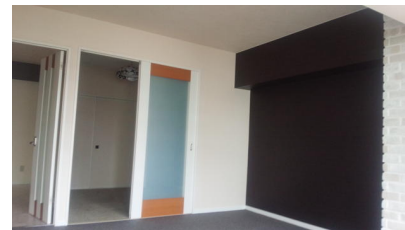
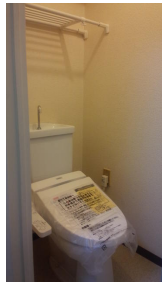
専有面積
壁芯61.44㎡

築年月
1981年11月

駅まで平坦
小学校徒歩約3分以内

チェックポイント！

駐輪場有 主要採光面：南向き 温水洗浄便座 シャワー付洗面化粧台 3口以上コンロ 収納スペース シューズIC 洗濯機置場 エレベーター



物件種目	売マンション
マンション名	
最寄駅	西八王子
間取タイプ	3LDK
価格	1,370万円

物件所在地	東京都八王子市追分町		
交通	J R中央本線 西八王子 徒歩14分		
建物	構造・規模	RC 11階建 5階部分	
	専有面積 (使用部分面積)	壁芯61.44㎡	バルコニー 面積 3.64㎡
	間取内訳	洋 4.5・6・7.5	
土地権利	所有権	用途地域	商業地域
築年月	1981年11月	総戸数	
管理形態	全部委託	管理方式	日勤管理
管理費	9,680円/月	修繕立替	10,478円/月
現況	空家	引渡日	相談
駐車場	空無	施工会社	木内建設株式会社
建築確認 番号			
設備	温水洗浄便座 シャワー付洗面化粧台 3口以上コンロ 収納スペース シューズIC 洗濯機置場 エレベーター		
備考	利用駅1：J R中央本線 八王子 徒歩26分 利用駅2：京王線 京王八王子 徒歩29分		

この図面は物件情報の一部を抜粋して掲載しております。（現況優先）
付帯条件や別途料金等が発生する場合がありますのでご確認ください。

at home

infosheet 物件番号 69605108042

東京都知事免許（7）第51393号 〒192-0051 東京都八王子市元本郷町4丁目17-3

株式会社大恵ハウジング

TEL：042-625-5159 FAX：042-625-6024 定休日：水曜日

■取引態様：一般媒介